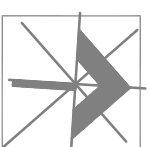
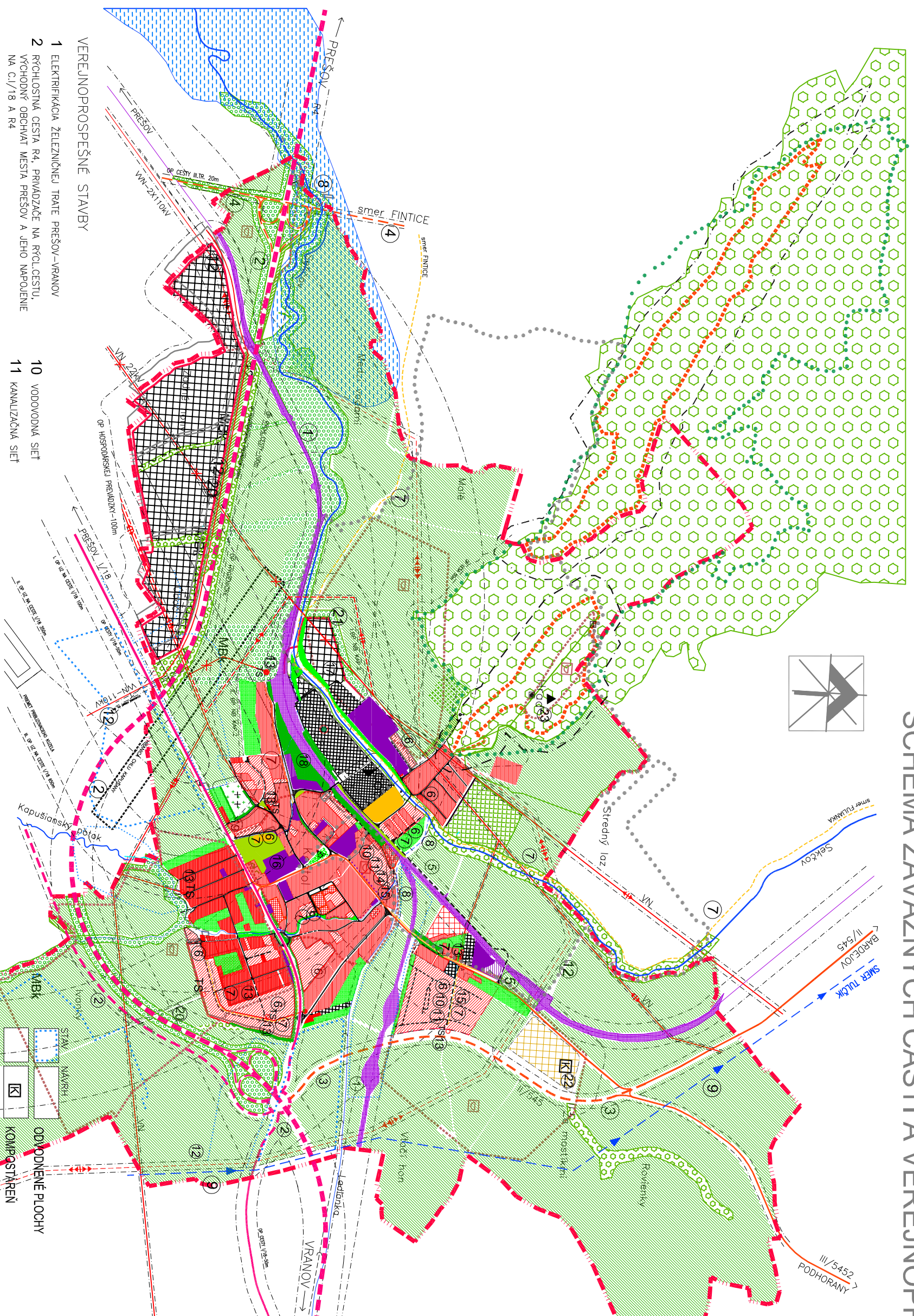


ÚPN-O KAPUŠANY - aktualizovaný o ZAD 1/2009, 2/20010, 3/2013 a 4/2019

SCHEMA ZÁVAZNÝCH ČASTÍ A VEREJNOPROSPEŠNÝCH STAVIEB



LEGENDA

STAV	NAVRH	HRANICA KATASTRÁL. ÚZEMIA
		HRANICA ZAST. ÚZEMIA K. 1.1990
		NÁVRH ROZŠÍRENIA HR. ZAST. ÚZEMIA
		OCHRANNÉ PÁSMO
		OCHRANNÉ PÁSMO PRÍROD. REZERVÁCIE
		HRANICA CHLÚ
		HRANICA ÚZEMIA PR. KAPUŠ. HRAD. VRCH
		PLOCHY RD
		PLOCHY BD
		PLOCHY OV
		ZÁHRADY
		IZOLAČN. A POBREZNÁ ZELEN
		AREÁL Y HOSPOD. A TECHNIC. PREVÁDZOK
		AREÁL Y POĽNOHOSPOD. PREVÁDZOK
		CESTA I. TRIEDY
		CESTY II. A III. TRIEDY
		RÝCHLOSTNÁ CESTA R4
		MOK - MESTNÉ OBSLUŽNÉ KOMUNIKÁCIE
		REKONŠTRUKCIA JESTVUJÚCEJ MOK
		HLAVNÉ PEŠIE KOMUNIKÁCIE
		CYKLISTICKÝ CHODNÍK
		PLOCHY ŽELEZNICE A ŽEL. TRATĚ
		KULTÚRNE PAMIAKY
		ARCHEOLOGICKÉ LOKALITY
		HR. CENTRÁLNEHO ÚZEMIA OBCE
TS	TS	TRANSFORMAČNÉ STANICE
		22 kV A 110 kV VEDENIE
		KANALIZAČ. ZBERAČE A ČOV
		PRÍVODNÝ VODOVODNÝ RAD - STAV - NÁVRH
		VODNÝ TOK
		PLOCHA POLDRA
		CINTORÍN
		POLYFUNKČ. PLOCHY - BÝVANIE, REKR., AGROTURISTIKA, POĽNOVÝROBA

VEREJNOPROSPEŠNÉ STAVBY

- 1 ELEKTRIKÁČIA ŽELEZNIČNEJ TRATE PREŠOV-VRANOV
- 2 RÝCHLOSTNÁ CESTA R4, PRIVÁDZAČE NA PRŮL.CESTU, VÝCHODNÝ OBCHAT MESTA PREŠOV A JEHO NÁPOJENIE NA C.I/18 A R4
- 3 PRELOŽKA CESTY II/545
- 4 PRELOŽKA CESTY III/018200
- 5 PRÍSTUPOVÁ KOMUNIKÁCIA OD OZ BENZINOL PO C.II/545
- 6 MESTNÉ KOMUNIKÁCIE A ROZŠÍRENIE EXIST. MK
- 7 HLAVNÉ PEŠIE KOMUNIKÁCIE, TURISTICKÉ A CYKLISTIC, CHOD.
- 8 STAVBY NA OCHR. PRED PRIVAL. VODAMI, ĽPR, KORÝT VŠET. VOD. TOKOVANA 0100, POLDRE ZDRŽE, PŘEHRAZKY A MALE MALE VACUDEL. VOD. NADRŽE PŘE STABILIZ. PŘIETOKU
- 9 PRÍVODNÝ VODOVODNÝ RAD KAPUŠANY-TULČIK

- 10 VODOVODNÁ SIETĚ
- 11 KANALIZAČNÁ SIETĚ
- 12 STAVBA NARPAJAC. VEDENIA 2X110 kV
- 13 NOVE TRAFOSTANICE A EL. VEDENIA PŘE OBTYNÉ ZONY
- 14 NOVE VEDENIA A ZAR. TELEKOMUNIKÁCIÍ
- 15 PLYNOFUKÁCIA JESTVUJÚCEJ AJ NARHOVANEJ ZASTAVBY
- 16 MATERSKÁ ŠKOLA
- 17 NADRŽOVÝ BLOK KAPUŠANY II
- 18 VEREJNÁ A IZOLAČNÁ ZELENĚ PŘI ŽELEZNIČI
- 19 PÁS CLONNEJ ZELENĚ MEZI CINTORINOM A C I/18
- 20 IZOLAČNÁ ZELENĚ POZDŁŽ RÝCHLOSTNEJ CESTE R4

- 21 IZOLAČNÁ A CLONNÁ ZELENĚ PO OBVODE NADRŽOVÉHO BLOKU KAPUŠANY II
- 22 STAVBA A ZARIADENIA NA ZNEŠKODOVANIE DOTRIEDOVANIE,KOMPOSTOV. A RECKL. ODPADOV A ZHODNOTENIA VŠET. DRUHOV ODPADOV
- 23 STAVBY UVEDENÉ V ÚSTRED. ZOZNAMĚ PAMIAATOK-NKP, PAM. A ICH OKOLE ZAPIS. V ZOZNAMĚ SKD UNESCO, A OBJ. SOWISACE S PAMIAAT-KOVO CHRAN.HISTORIC.PARÁMAMI
- 24 STAVBY PŘE OCHRANU, PŘIERSKUM A SPRÍSTUPNENIE ARCHEO.LOKALIT

		ODIJDONÉNE PLOCHY
		KOMPOSTÁREN
		ZMENA FUNKCIE NA POĽNOHOS. PÓDU
		ZÁHRADKÁRSKÁ OSADA
		HRANICA OP NKP KAPUŠAN. HRAD
		HRANICA PŘI FINTICKE SVAHY
		ENVIRONMENTÁLNA ZÁTÄŽ